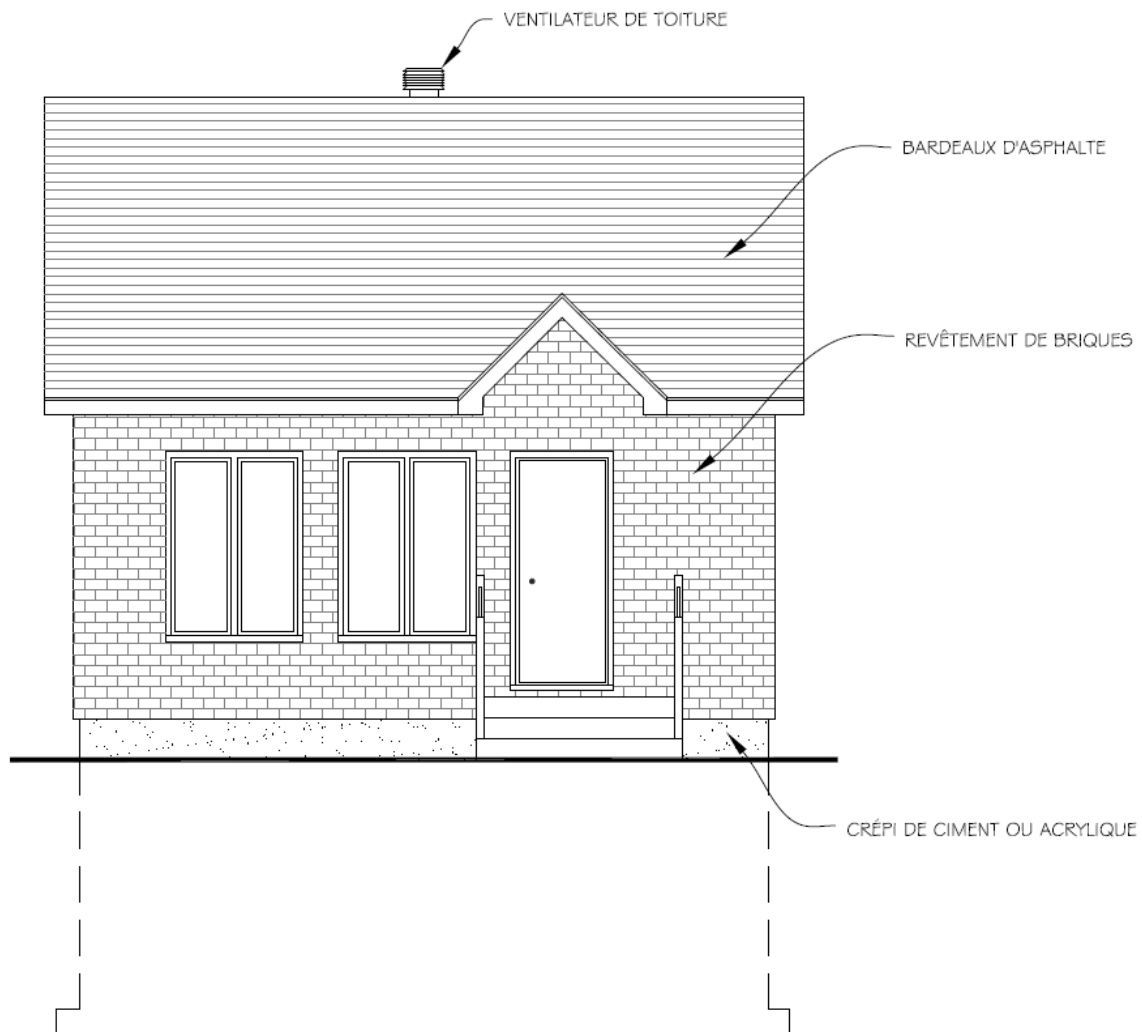


Module 4-Fonctions de base d'un logiciel de dessin.

LIGNES DE REPÈRE - NOTE DE COURS

C'est quoi une ligne repère ???

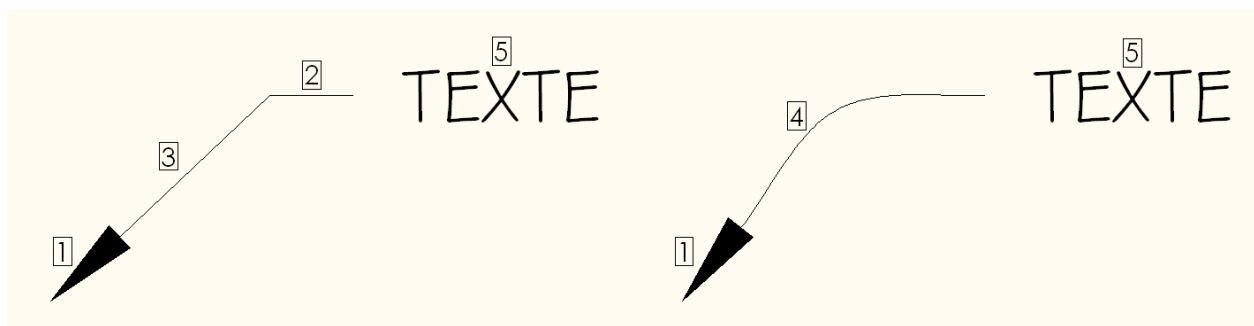
Les lignes de repère permettent de pointer des éléments qui doivent être annotés sur un dessin.



Concept

L'ensemble **ligne de repère** comporte une pointe de flèche [1] et une ligne de guidage horizontale (facultative) [2], une ligne [3] ou une courbe de repère [4]. L'ensemble inclut aussi une zone de texte multiligne [5].

Voici les deux types de ligne de repère :



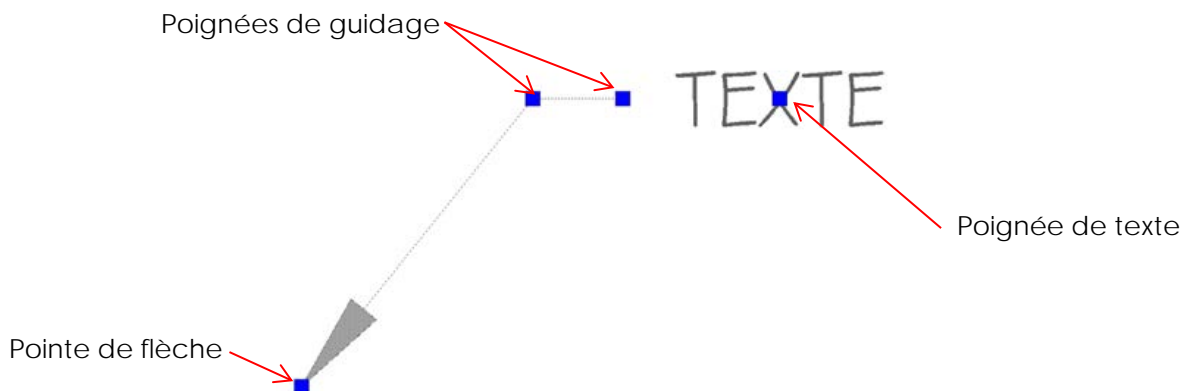
Ligne de repère droite

Ligne de repère spline

Une ligne de repère multiple comprend une ligne de repère et une note, elle peut aussi contenir plusieurs lignes de repère, chacune composée d'un ou plusieurs segments, de sorte qu'une note peut pointer vers plusieurs objets de votre dessin.



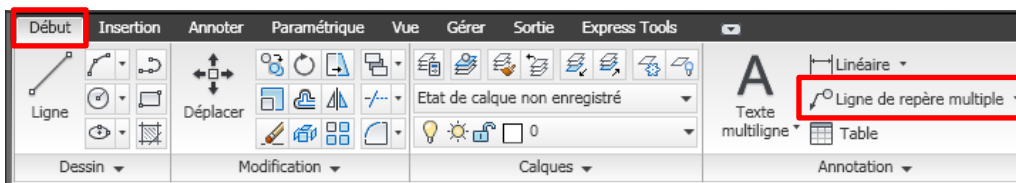
Vous pouvez utiliser les poignées pour modifier l'apparence d'une ligne de repère multiple. À l'aide des poignées, vous pouvez allonger ou raccourcir une ligne de guidage ou une ligne de repère ou déplacer l'objet de ligne de repère entier.



Où trouver l'outil de ligne de repère ???

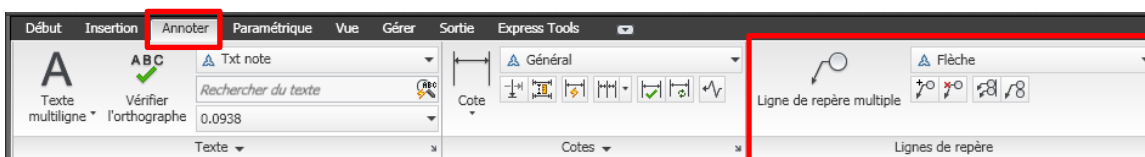
Ruban :

Onglet Début → Groupe de fonctions Annotation → Ligne de repère multiple.




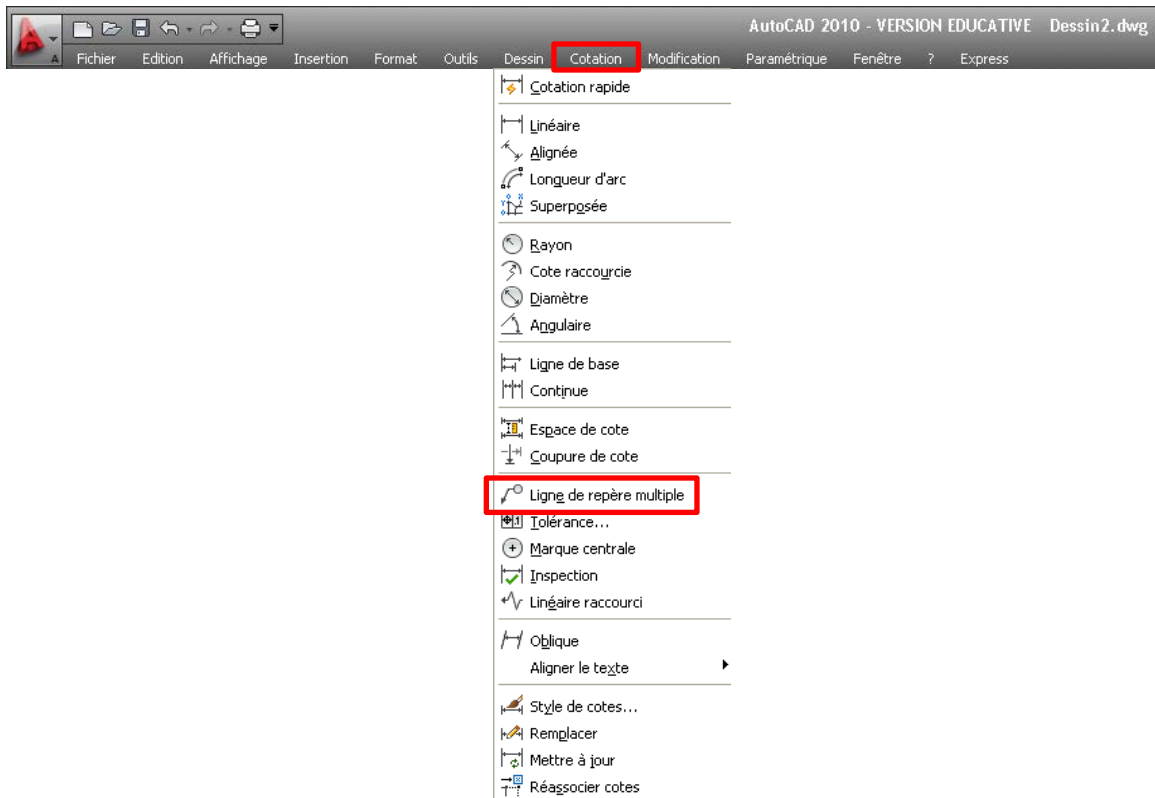
OU

Onglet Annoter → Groupe de fonctions Ligne de repère.



Menu :

Menu Cotation  Ligne de repère multiple.



Barre d'outils (autocad classique) :



Entrée de commande au clavier : LE