

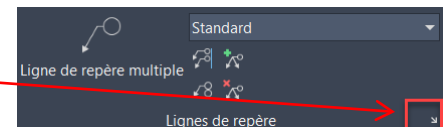
## PARAMÈTRES DE STYLE DE LIGNE REPÈRE MULTIPLE DESSIN IMPÉRIAL

Voici les paramètres de cotation à respecter « **tout au long de votre formation** » pour la création et l'ajustement de « **ton style de ligne repère multiple** » dans un dessin impérial (acad.dwt)

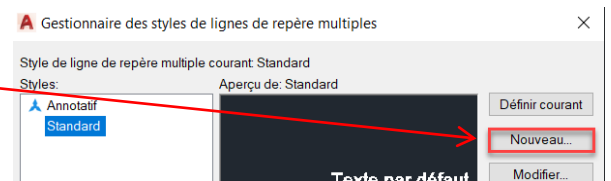
Pour un style de ligne repère multiple de type « DROIT »

### ÉTAPE 1: NOUVEAU STYLE DE LIGNE REPÈRE MULTIPLE

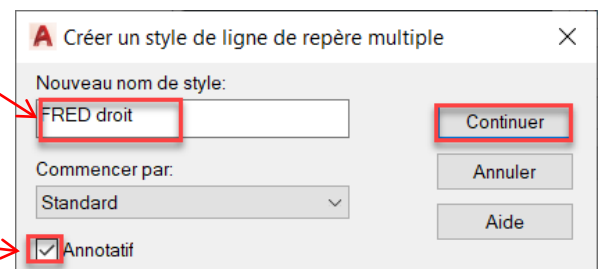
- 1.1 Dans l'onglet « Annoter », ouvrir le menu « Gestionnaire de style de ligne repère multiple. »



- 1.2 Appuyer sur « Nouveau » pour créer un style de ligne repère multiple.



- 1.3 Nommez votre style à votre « NOM » et suivez par l'indication « DROIT » pour bien voir ce qui est réellement créé. Ici, un style Droit.



- 1.4 **Très important** – cocher la case « Annotatif »



- 1.5 Cliquer ensuite sur « Continuer » pour entrer les paramètres.

## ÉTAPE 2 : ONGLET « FORMAT DE LA LIGNE REPÈRE » :

2.1 Onglet « **Format de la ligne repère** » :

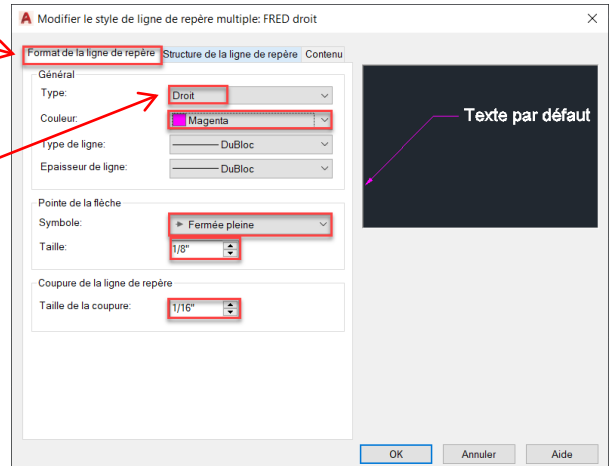
2.2 Sélectionner le type « **DROIT** » dans le cas présent.

2.3 Sélectionner la couleur de symbole « **Magenta** ».

2.4 Le symbole de la pointe de la flèche sera « **Fermée pleine** » dans le cadre de toute la formation.

2.5 La taille du symbole « **flèche** » – sera **1/8''**.

2.6 La taille de la coupure sera **1/16''**.



## ÉTAPE 3 : ONGLET « STRUCTURE DE LA LIGNE REPÈRE » :

3.1 Onglet « **Structure de la ligne repère** » :

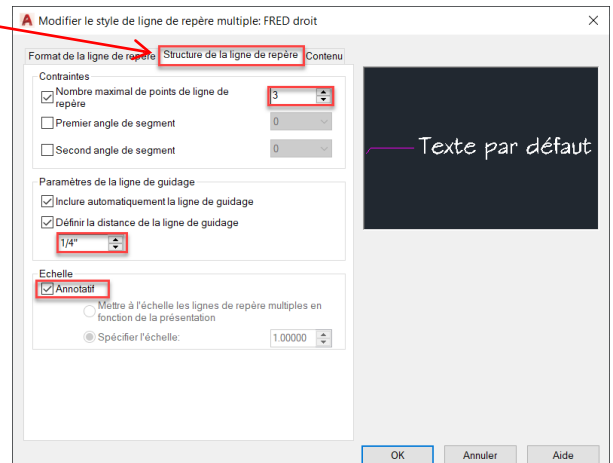
3.2 Nombre maximal de points de repère = **3**.

3.3 Respecter les cases cochées ou décochées.

3.4 La distance de guidage sera **1/4''**.

3.5 Si tu avais oublié de cocher « **Annotatif** », il faut le faire.

3.6 Respecter toutes les cases à cocher telles que l'image présentée.



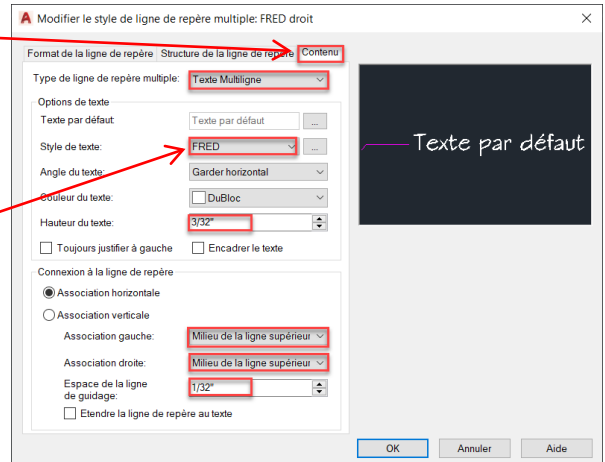
## ÉTAPE 4 : ONGLET « CONTENU » :

4.1 Onglet « Contenu » :

4.2 Choisir « Texte multiligne ».

4.3 Choisir ton style de texte « personnel », celui que tu as créé précédemment.

4.4 La hauteur du texte standard et comme pour les notes au plan sera « 3/32'' ».



4.5 « Connexion de la ligne repère » :

Sélectionner « Milieu de la ligne supérieur » pour l'association de gauche et de droite.

4.6 « Espace de la ligne de guidage » : Inscrire la valeur « 1/32'' ».

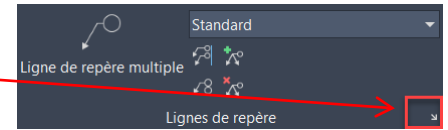
4.7 **Assure-toi de respecter tous les autres paramètres tels que l'image présentée.**

4.8 **Une fois que tu es certain d'avoir respecté tous les paramètres tels que les images présentées**, clique sur « OK » et ensuite « Fermer ».

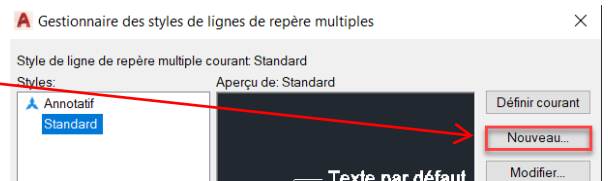
## Pour un style de ligne repère multiple de type « SPLINE »

### ÉTAPE 1: NOUVEAU STYLE DE LIGNE REPÈRE MULTIPLE

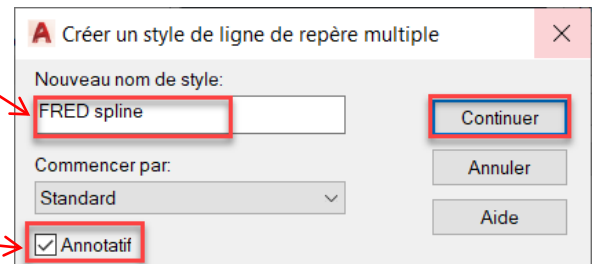
- 1.1 Dans l'onglet « Annoter », ouvrir le menu « Gestionnaire de style de ligne repère multiple ».



- 1.2 Appuyer sur « Nouveau » pour créer un style de ligne repère multiple.



- 1.3 Nommez votre style à votre « NOM » et suivez par l'indication « SPLINE » pour bien voir ce qui est réellement créé. Ici, un style spline.



- 1.4 **Très important** – cocher la case « Annotatif ».

- 1.5 Cliquer ensuite sur « Continuer » pour entrer les paramètres.

## ÉTAPE 2 : ONGLET « FORMAT DE LA LIGNE REPÈRE » :

2.1 Onglet « **Format de la ligne repère** » :

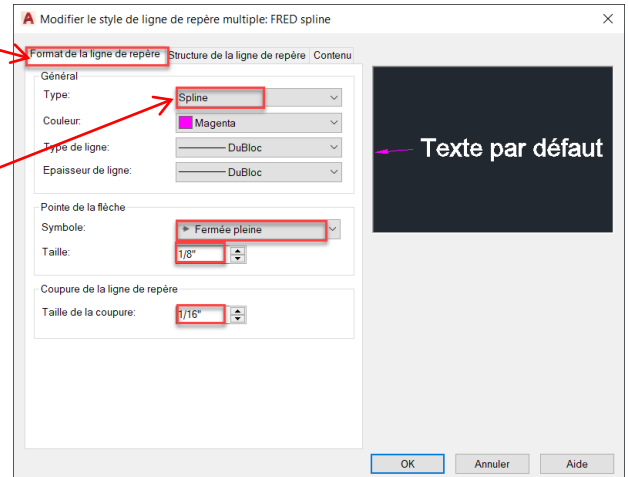
2.2 Sélectionner le type « **SPLINE** » dans le cas présent.

2.3 Sélectionner la couleur de symbole « **Magenta** ».

2.4 Le symbole de la pointe de la flèche sera « **Fermée pleine** » dans le cadre de toute la formation.

2.5 La taille du symbole – flèche – sera **1/8''**

2.6 La taille de la coupure sera **1/16''**



## ÉTAPE 3 : ONGLET « STRUCTURE DE LA LIGNE REPÈRE » :

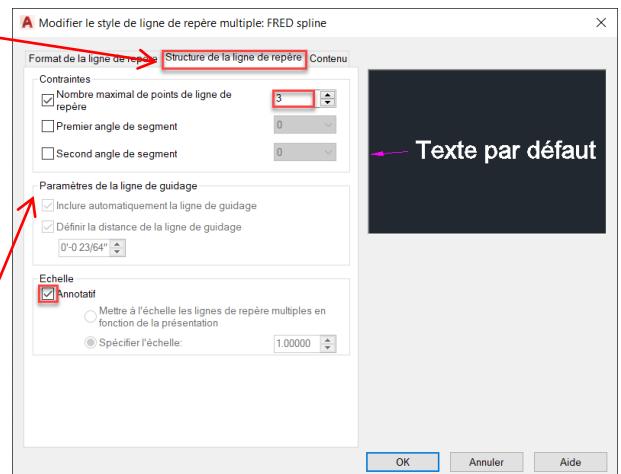
3.1 Onglet « **Structure de la ligne repère** » :

3.2 Nombre maximal de points de repère = **3**.

3.3 Respecter les cases cochées et décochées.

3.4 **Note** : les « **Paramètres de guidage** » sont seulement utilisés pour le type « Droit ».

3.5 Si tu avais oublié de cocher « **Annotatif** », il faut le faire.



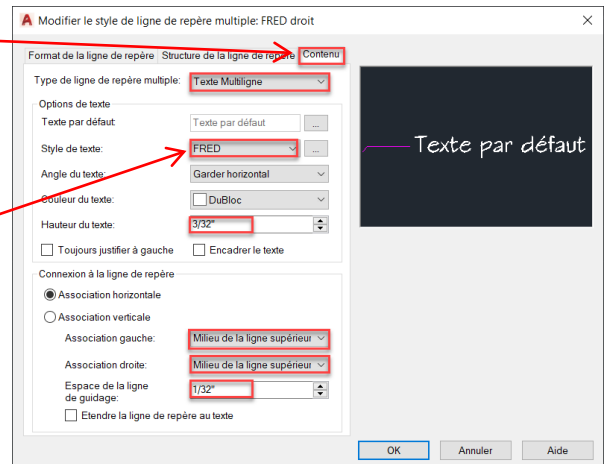
## ÉTAPE 4 : ONGLET « CONTENU » :

4.1 Onglet « Contenu » :

4.2 Choisir « Texte multiligne ».

4.3 Choisir ton style de texte « personnel », celui que tu as créé précédemment.

4.4 La hauteur du texte standard et comme pour les notes au plan sera « 3/32'' »



4.5 Connexion de la ligne repère :

Sélectionner « Milieu de la ligne supérieur » pour l'association de gauche et de droite.

4.6 « Espace de la ligne de guidage » : Inscrire la valeur « 1/32'' ».

4.7 **Assure-toi de respecter tous les autres paramètres tels que l'image présentée.**

4.8 **Une fois que tu es certain d'avoir respecté tous les paramètres tels que les images présentées**, clique sur « OK » et ensuite « Fermer ».