

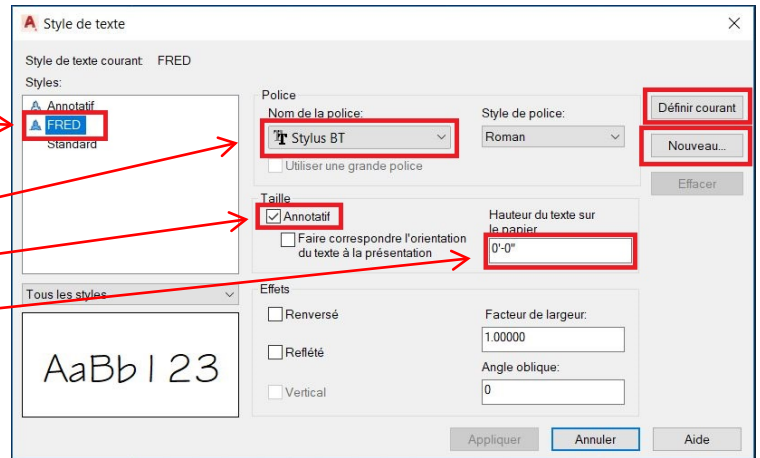
PARAMÈTRES DE COTATION DESSIN IMPÉRIAL

Voici les paramètres de cotation à respecter **« tout au long de votre formation »** pour la création et l'ajustement du style de cotation dans un dessin impérial (acad.dwt)

ÉTAPE 1: STYLE DE TEXTE

1.1 Ouvrir le menu **Style de texte** et créer un **nouveau** style de texte à **votre nom**.

- La police utilisée dans le cadre de ta formation sera **« Stylus BT »**
- Cocher l'option **« Annotatif »**
- Laisser la hauteur de texte à **0**
- Cliquer sur **« Définir courant »**, ce sera le style de texte courant pour vos prochains textes.



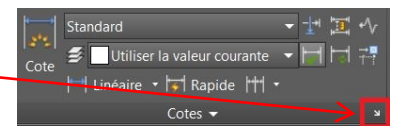
1.2 Cliquer sur **appliquer**, puis **fermer**.

IMPORTANT :

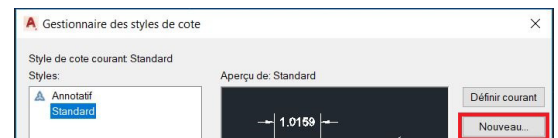
Avant de continuer, assurez-vous d'avoir ajusté les **unités du dessin** en **« Architecture »**.

ÉTAPE 2: NOUVEAU STYLE DE COTE

2.1 Ouvrir le gestionnaire des styles de cote : Onglet **Annoter** / groupe de fonction **Cotes**

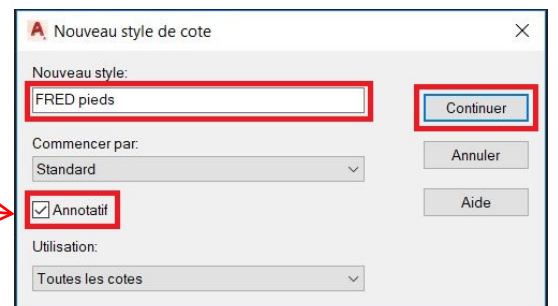


2.2 Appuyer sur **Nouveau** pour créer un style de cote.



2.3 Pour un style de cote **en pieds et en pouces** : Nommer votre style de cote votre **« NOM pieds »**

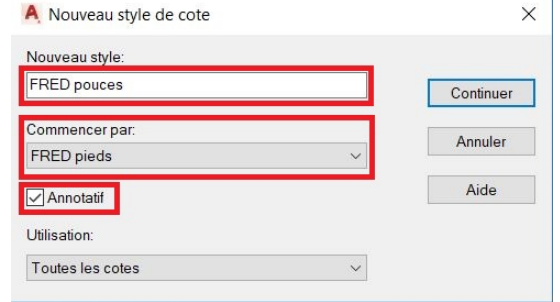
- Cocher l'option **« Annotatif »**
- Cliquer sur **continuer**.



2.4 Pour un style de cote en **pouces seulement** :

Lorsque votre premier style en pieds et en pouces sera terminé, fait un **Nouveau** style et complète les informations telles qu'illustrées

Nommer votre style de cote votre « **NOM pouces** »

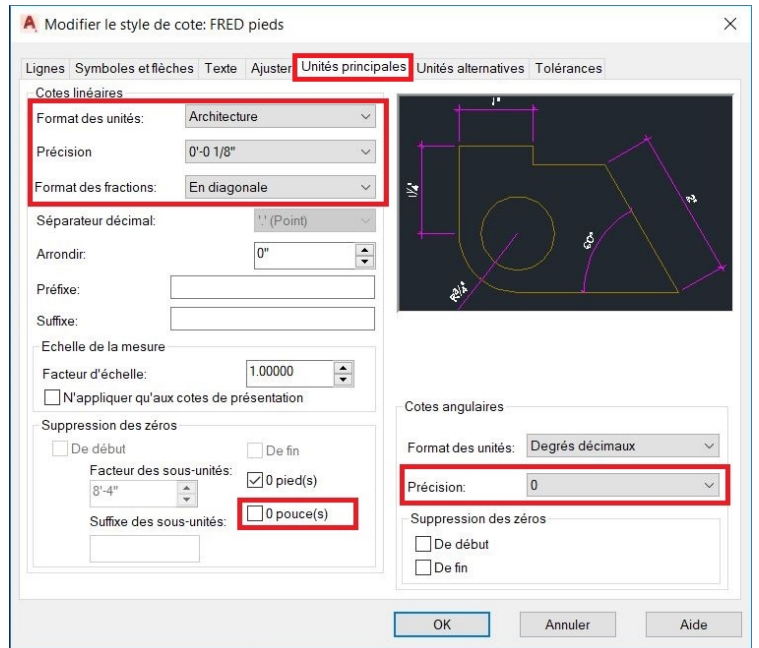


ÉTAPE 3: UNITÉS PRINCIPALES

3.1 ***Toujours commencer par l'onglet « Unités principales »***

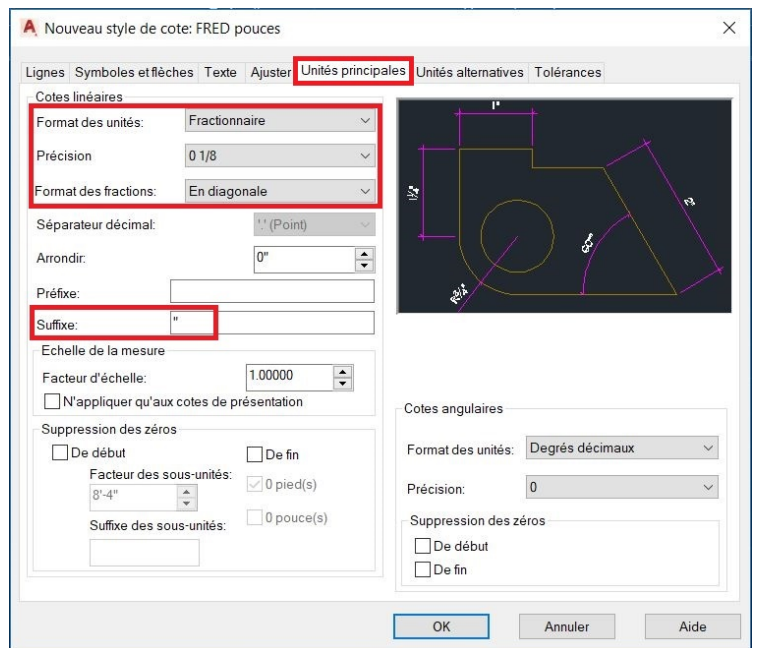
Pour un style de cote en Pieds et en Pouces

- Cliquer sur l'onglet « **Unités principales** »
- Compléter les informations de **toutes** les cases telles que l'illustration suivante.



Pour un style de cote en Pouces seulement

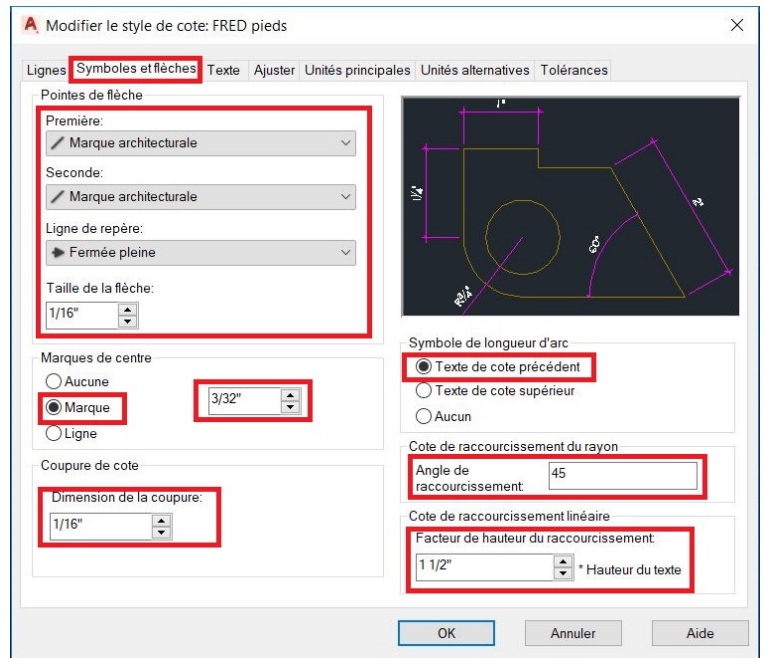
- Cliquer sur l'onglet « **Unités principales** »
- Vous devez changer le format des unités pour : **Fractionnaire**
- Dans la case **Suffixe**, vous devez ajouter le symbole des pouces (").



ÉTAPE 4: SYMBOLES ET FLÈCHES

4.1 Cliquer sur l'onglet « Symboles et flèches »

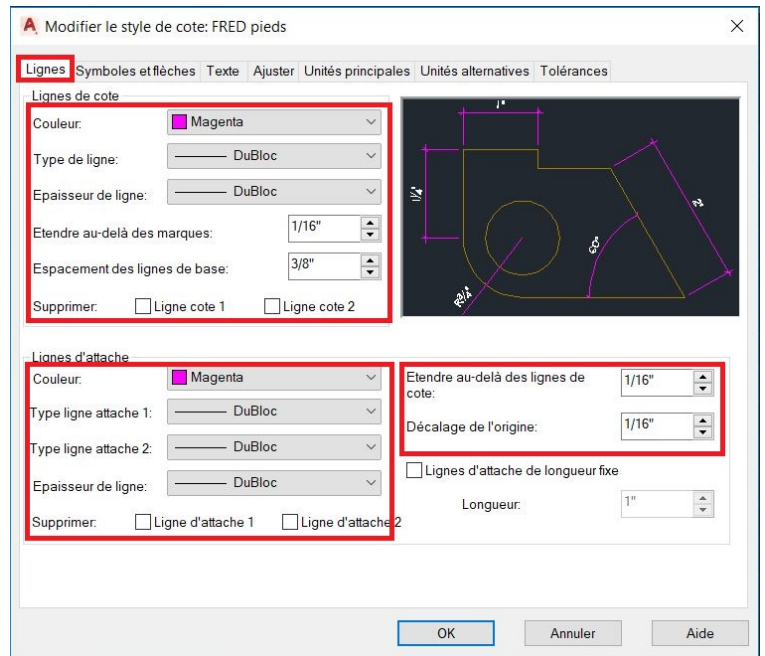
- Compléter les informations de **toutes** les cases telles que l'illustration suivante.



ÉTAPE 5: LIGNES

5.1 Cliquer sur l'onglet « Lignes »

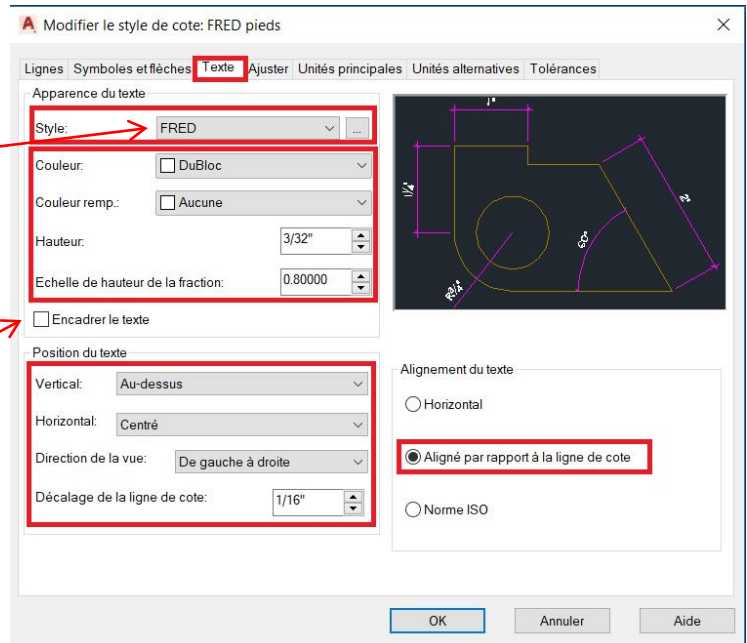
- Compléter les informations de **toutes** les cases telles que l'illustration suivante.



ÉTAPE 6: TEXTE

6.1 Cliquer sur l'onglet « Texte »

- Cliquez sur la petite flèche et choisissez votre style de texte
- Compléter les informations de **toutes** les cases telles que l'illustration suivante.
- **Ne pas** encadrer le texte



ÉTAPE 7: AJUSTER

7.1 Cliquer sur l'onglet « Ajuster »

- Compléter les informations en cochant **toutes** les cases telles que l'illustration suivante.

